

# O Cancro: Realidade Portuguesa e Implicações na Qualidade de Vida



## **ANDROLOGIA E O CANCRO** *Coimbra, 28 de Setembro de 2013*

# Definição de Saúde

## OMS, 1946



*“A saúde é um estado de completo bem-estar físico, mental e social, e não consiste apenas na ausência de doença ou de enfermidade.”*



# O Cancro: Realidade Portuguesa




- \* Século XX → Duplicação da esperança média de vida à nascença
- \* Meados do Séc. XX → **Cancro = fatalidade**
- \* Esperança média de vida em Portugal, 2011:
  - \* Ambos os sexos: **79,45 anos**
  - \* Sexo masculino: **76,43 anos**
  - \* **Sexo feminino: 82,20 anos**
- \* Principais causas de morte:
  - \* Doenças Cardiovasculares (34%)
  - \* Cancro (21,5%)



# O Cancro: Realidade Portuguesa



- 1) Macau: 84,36 anos 
- 2) Andorra: 82,51 anos 
- 3) Japão: 82,12 anos 
- 4) Singapura: 81,98 anos 
- 5) San Marino: 81,97 anos 
- 6) Hong Kong: 81,86 anos 
- 7) Austrália: 81,63 anos 
- 8) Canadá: 81,23 anos 
- 9) França: 80,98 anos 
- 10) Suécia: 80,86 anos 

(...)

**48) Portugal: 78,21 anos**



(...)

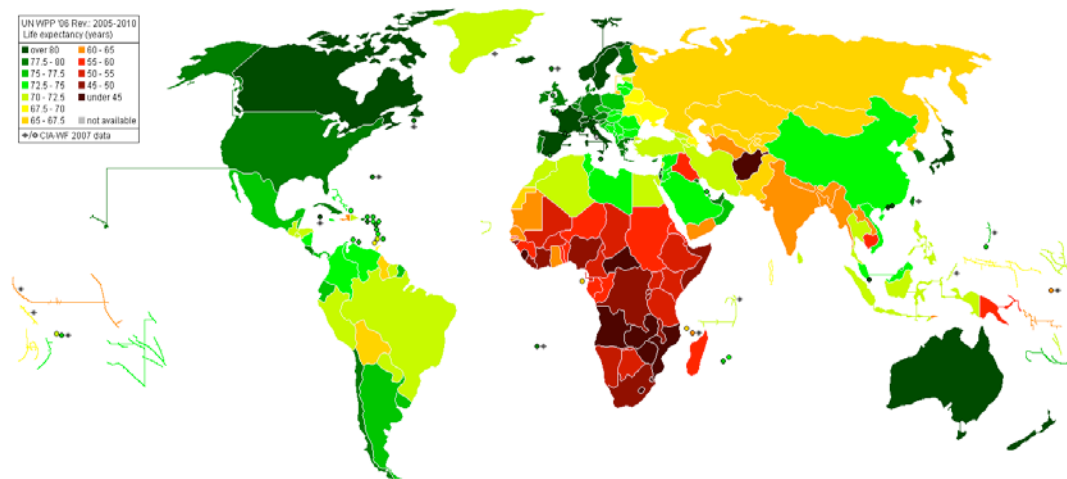
222) Angola: 38,20 anos 

223) Swazilândia: 31,88 anos 

UN WPP '06 Rev: 2005-2010  
Life expectancy (years)

over 80	60-65
77.5-80	55-60
75-77.5	50-55
72.5-75	45-50
70-72.5	under 45
67.5-70	
65-67.5	not available

• CIA-WF 2007 data



**Média Mundial: 66,57 anos**

# O Cancro: Realidade Portuguesa

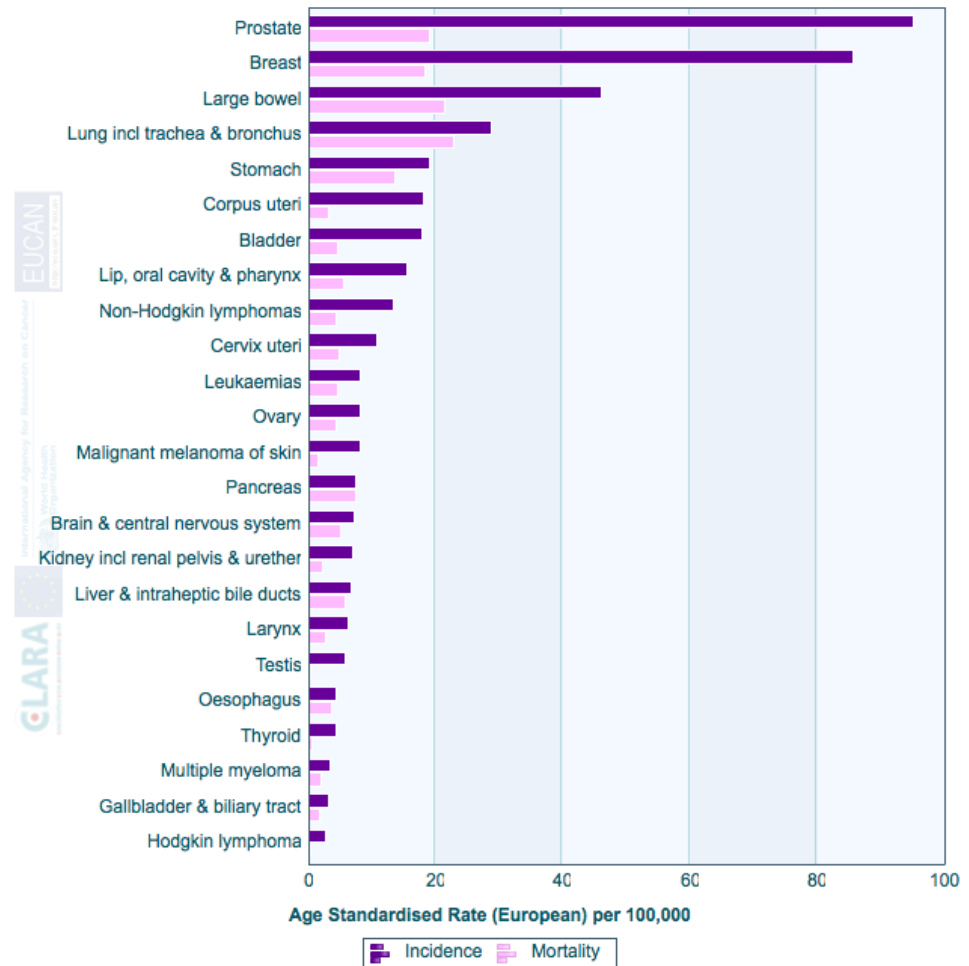


**EUCAN**  
<http://eco.iarc.fr/eucan>

International Agency for Research on Cancer



Estimated incidence and mortality for both sexes in Portugal, 2012



# O Cancro: Realidade Portuguesa



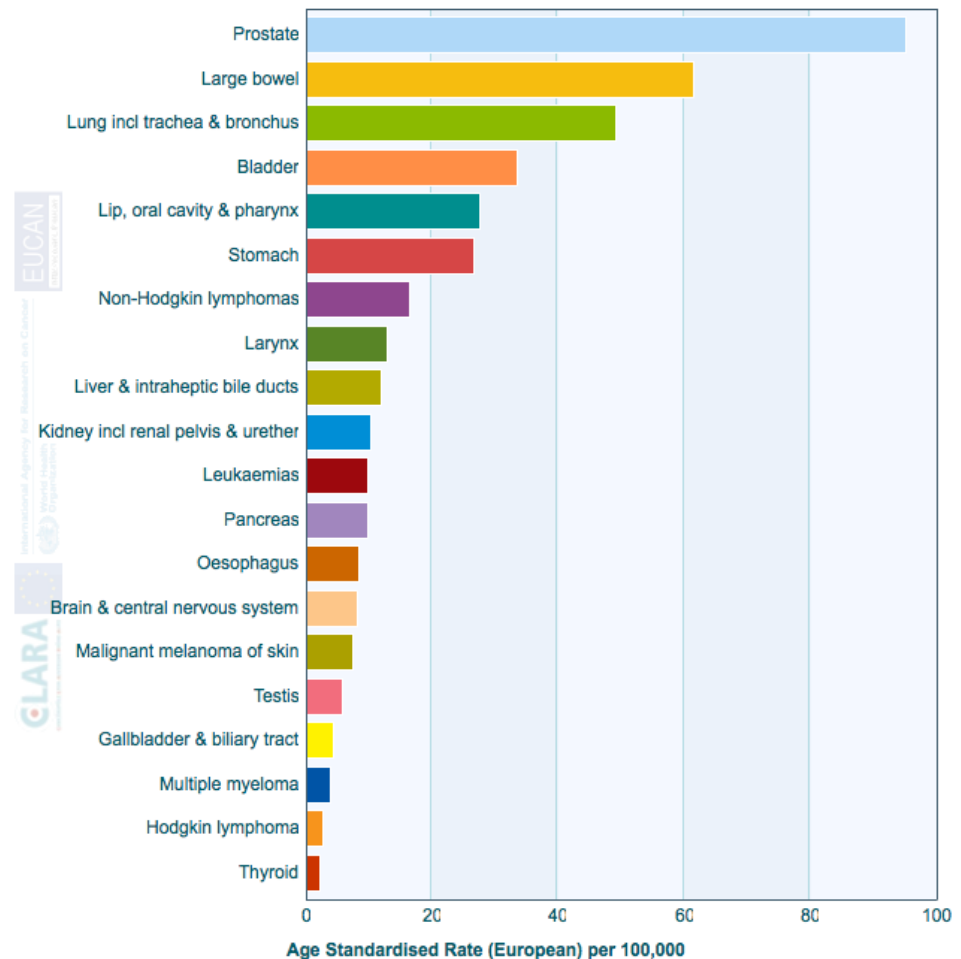
**EUCAN**

<http://eco.iarc.fr/eucan>

International Agency for Research on Cancer



Estimated incidence for men in Portugal, 2012



# O Cancro: Realidade Portuguesa



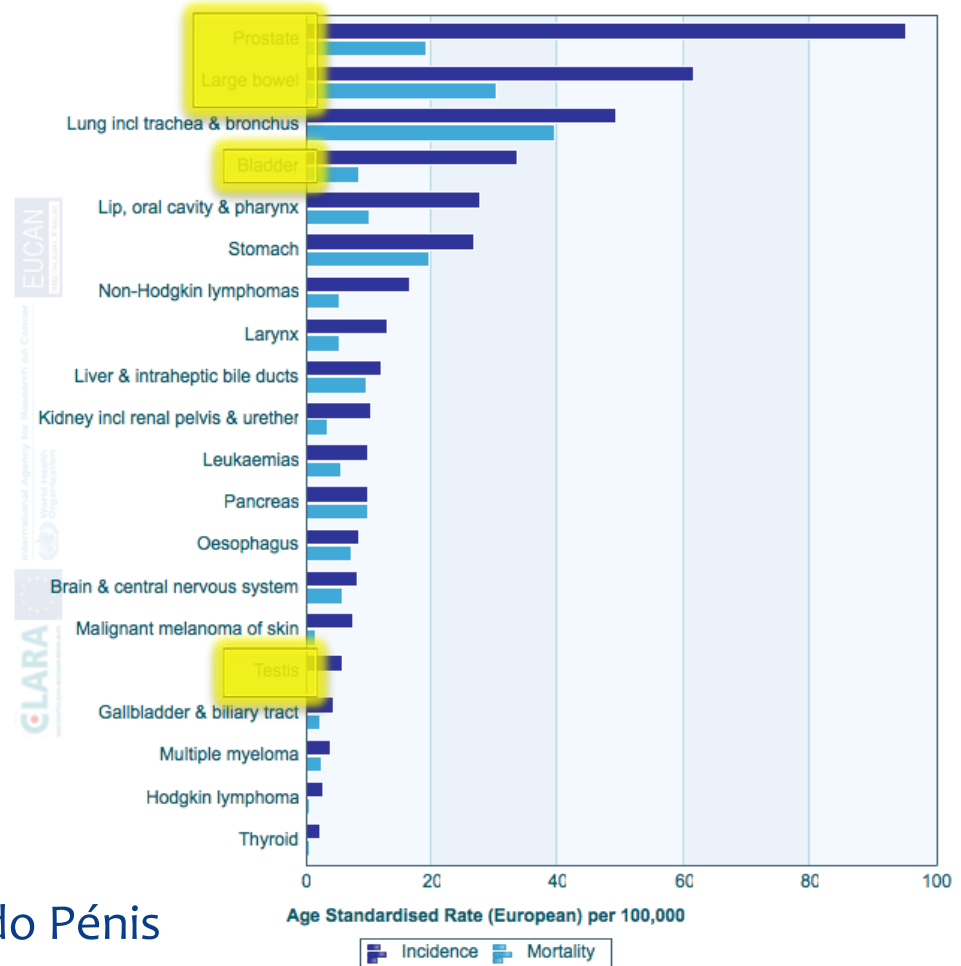
**EUCAN**  
<http://eco.iarc.fr/eucan>

International Agency for Research on Cancer



Cancro do Pénis

Estimated incidence and mortality for men in Portugal, 2012



Age Standardised Rate (European) per 100,000

Incidence Mortality

# O Cancro: Realidade Portuguesa

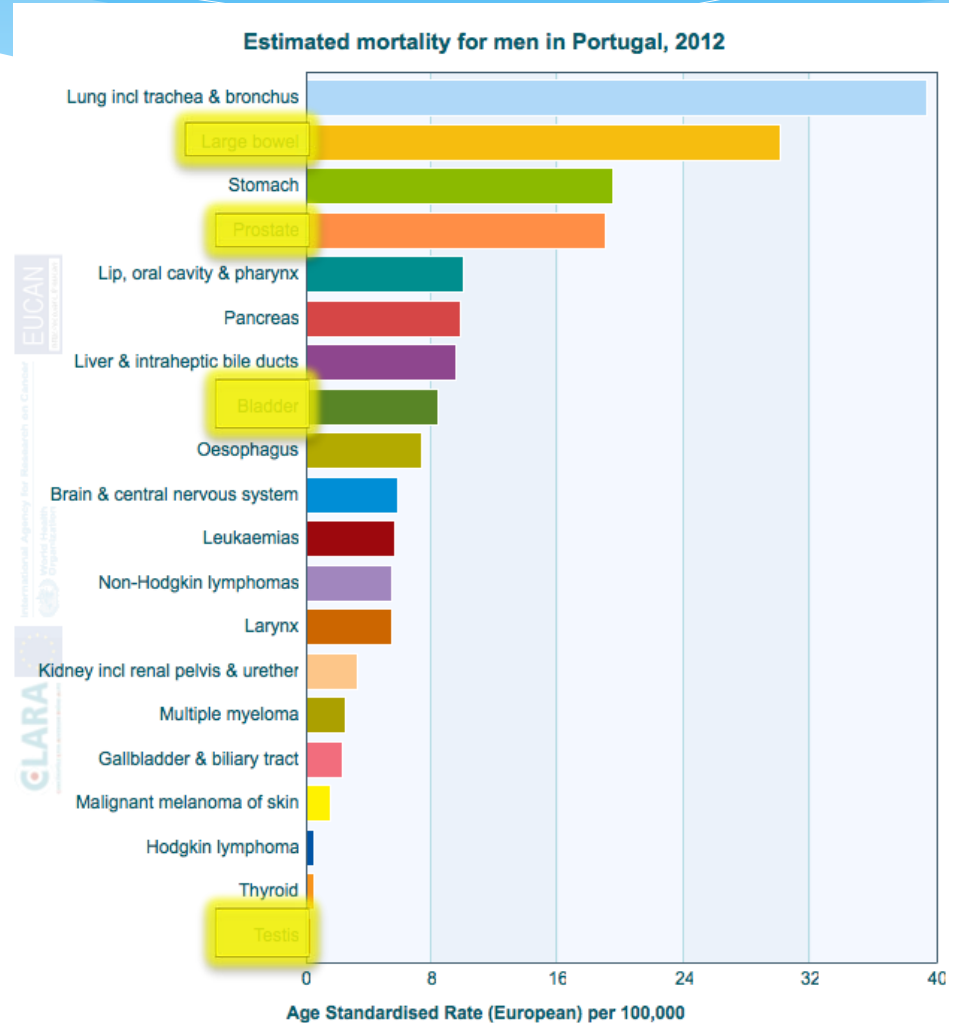


\* ~ 42.000 mortes por cancro/ano



**EUCAN**  
<http://eco.iarc.fr/eucan>

International Agency for Research on Cancer





# O Cancro: Realidade Portuguesa

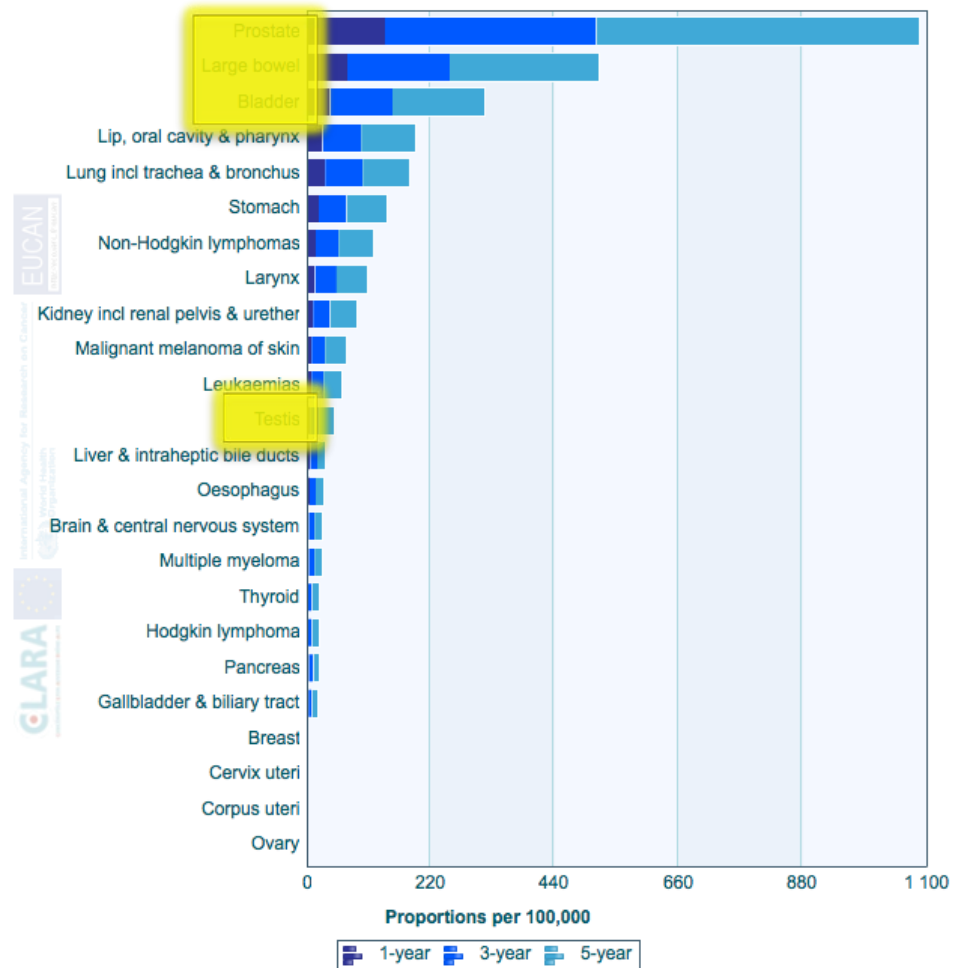


**EUCAN**  
<http://eco.iarc.fr/eucan>

International Agency for Research on Cancer



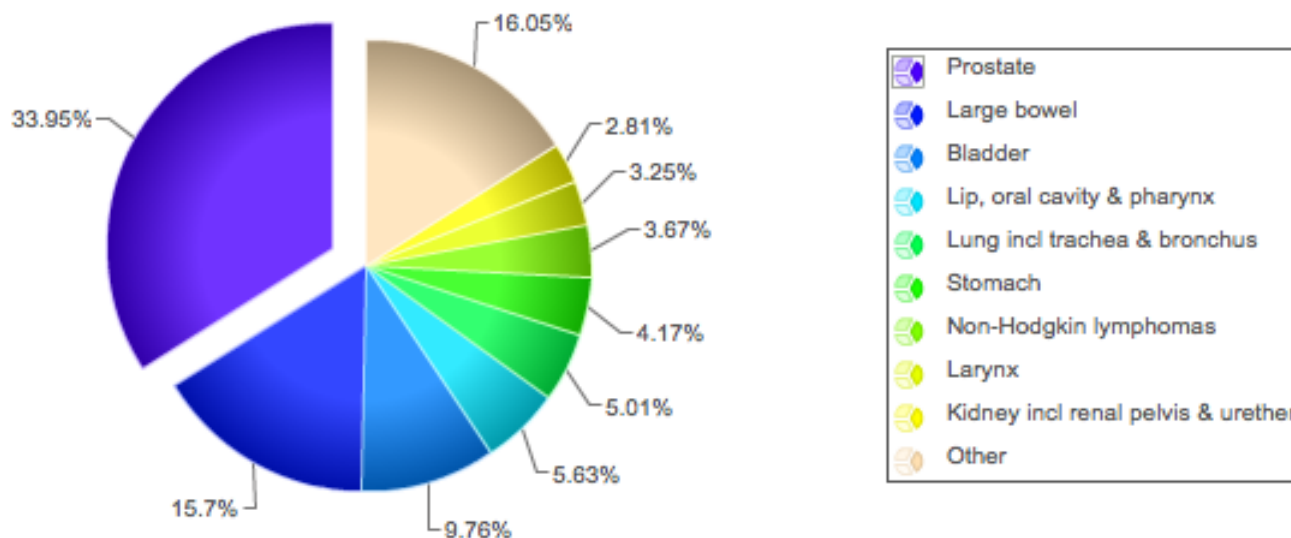
Estimated prevalence for men in Portugal, 2012



# O Cancro: Realidade Portuguesa



Estimated 5-year prevalence for men in Portugal, 2012



60%

EUCAN

International Agency for Research on Cancer  
World Health Organization



International Agency for Research on Cancer



# O Cancro: Implicações na QoL Global

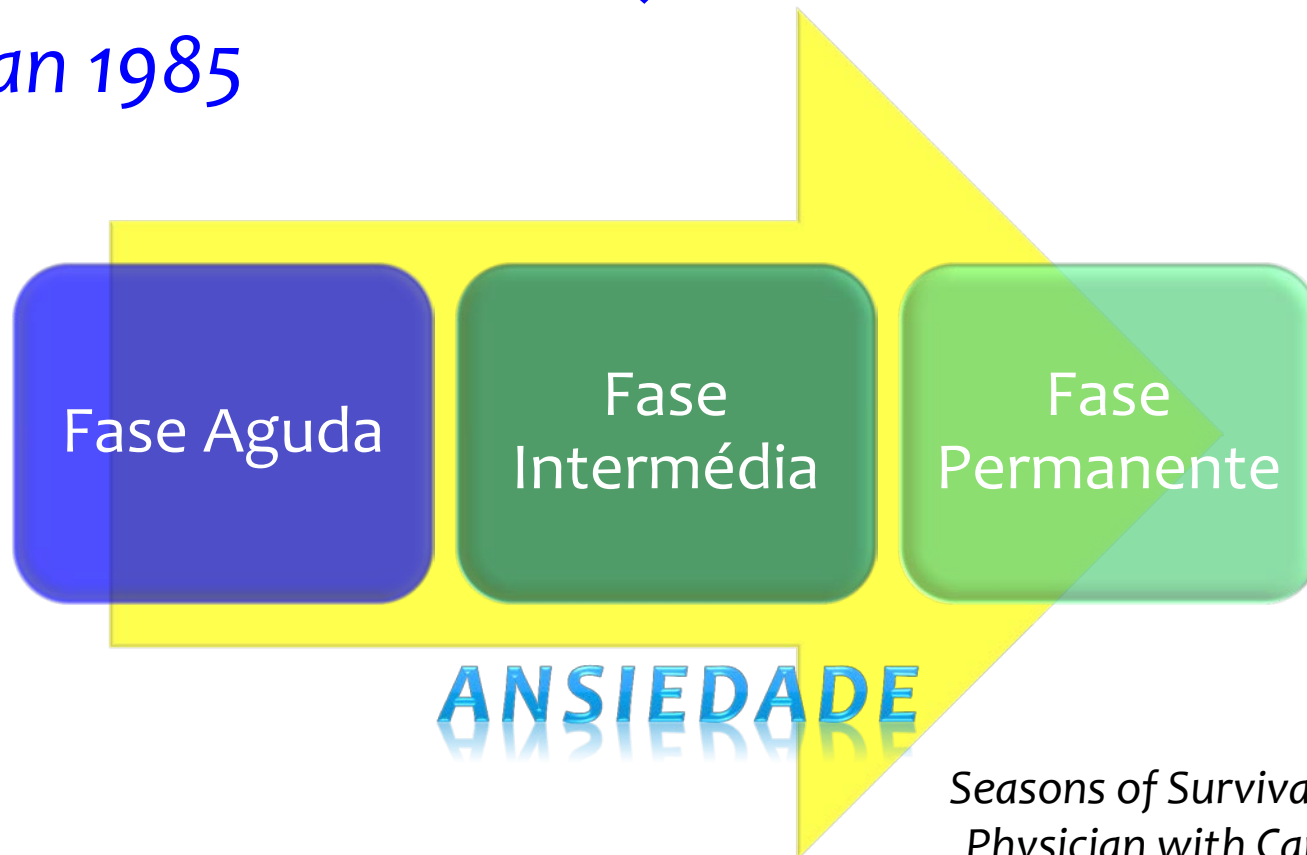


- \* Impacto psicossocial no doente e família
- \* Comorbilidades psiquiátricas
- \* Crise espiritual (crença/descrença, revolta)
- \* Mudança na rotina diária própria
- \* Mudança na rotina diária familiar
- \* Mudança no estilo de vida
- \* Alteração das relações familiares
- \* Alteração das relações sociais
- \* Debilidade e dependência
- \* Tratamentos agressivos e mutilantes
- \* Disfunção sexual e infertilidade
- \* (...)

# O Cancro: Implicações na QoL



## Fases do Cancro, *Mullan 1985*



*Seasons of Survival: Reflections of a  
Physician with Cancer, Mullan 1985*

# O Cancro: Implicações na QoL



**EORTC QLQ-C30** (version 3)

	<b>Não</b>	<b>Pouco</b>	<b>Modera- damente</b>	<b>Muito</b>
1. Você tem qualquer dificuldade quando faz grandes esforços, por exemplo carregar uma bolsa de compras pesada ou uma mala?	1	2	3	4
2. Você tem qualquer dificuldade quando faz uma <u>longa</u> caminhada?	1	2	3	4
3. Você tem qualquer dificuldade quando faz uma <u>curta</u> caminhada fora de casa?	1	2	3	4
4. Você tem que ficar numa cama ou na cadeira durante o dia?	1	2	3	4
5. Você precisa de ajuda para se alimentar, se vestir, se lavar ou usar o banheiro?	1	2	3	4

**Durante a última semana:**

	<b>Não</b>	<b>Pouco</b>	<b>Modera- damente</b>	<b>Muito</b>
6. Tem sido difícil fazer suas atividades diárias?	1	2	3	4
7. Tem sido difícil ter atividades de divertimento ou lazer?	1	2	3	4
8. Você teve falta de ar?	1	2	3	4
9. Você tem tido dor?	1	2	3	4
10. Você precisou repousar?	1	2	3	4
11. Você tem tido problemas para dormir?	1	2	3	4
12. Você tem se sentido fraco/a?	1	2	3	4
13. Você tem tido falta de apetite?	1	2	3	4
14. Você tem se sentido enjoado/a?	1	2	3	4
15. Você tem vomitado?	1	2	3	4

**Durante a última semana:****Não Pouco Modera-  
damente Muito**

16. Você tem tido prisão de ventre?	1	2	3	4
17. Você tem tido diarreia?	1	2	3	4
18. Você esteve cansado/a?	1	2	3	4
19. A dor interferiu em suas atividades diárias?	1	2	3	4
20. Você tem tido dificuldade para se concentrar em coisas, como ler jornal ou ver televisão?	1	2	3	4
21. Você se sentiu nervoso/a?	1	2	3	4
22. Você esteve preocupado/a?	1	2	3	4
23. Você se sentiu irritado/a facilmente?	1	2	3	4
24. Você se sentiu deprimido/a?	1	2	3	4
25. Você tem tido dificuldade de se lembrar das coisas?	1	2	3	4
26. A sua condição física ou o tratamento médico tem interferido em sua vida <u>familiar</u> ?	1	2	3	4
27. A sua condição física ou o tratamento médico tem interferido em suas atividades <u>sociais</u> ?	1	2	3	4
28. A sua condição física ou o tratamento médico tem lhe trazido dificuldades <u>financeiras</u> ?	1	2	3	4

# O Cancro: Implicações na QoL



**EORTC QLQ-C30** (version 3)

29. Como você classificaria a sua saúde em geral, durante a última semana?

1            2            3            4            5            6            7

Péssima

Ótima

30. Como você classificaria a sua qualidade de vida geral, durante a última semana?

1            2            3            4            5            6            7

Péssima

Ótima



# O Cancro: Implicações na QoL



## EORTC QOL - CX24

**Durante a semana passada:**

	Nada	Um pouco	Bastante	Muito
31. Teve algumas cólicas abdominais?	1	2	3	4
32. Teve alguma perda involuntária de fezes?	1	2	3	4
33. Teve sangue nas suas fezes?	1	2	3	4
34. Urinou com frequência?	1	2	3	4
35. Teve dores ou sensação de ardor ao urinar?	1	2	3	4
36. Já teve perdas involuntárias de urina?	1	2	3	4
37. Teve algum problema para esvaziar a bexiga?	1	2	3	4
38. Teve uma perna ou ambas as pernas inchadas?	1	2	3	4

# O Cancro: Implicações na QoL



39.	Teve dores na parte baixa das costas ( lombalgia)?	1	2	3	4
40.	Notou algum formigamento/ dormência ou uma diminuição da sensibilidade nas mãos ou nos pés?	1	2	3	4
41.	Sentiu irritação/ inflamação na vagina/vulva?	1	2	3	4
42.	Teve corrimento vaginal??	1	2	3	4
43.	Teve sangramento anormal pela vagina??	1	2	3	4
44.	Teve fogachos e /ou calores?	1	2	3	4
45.	Sentiu-se menos atraente fisicamente devido à doença e ao tratamento?	1	2	3	4
46.	Sentiu-se menos feminina por causa da doença e do tratamento?	1	2	3	4
47.	Sentiu-se insatisfeita com o seu corpo?	1	2	3	4

# O Cancro: Implicações na QoL Sexual



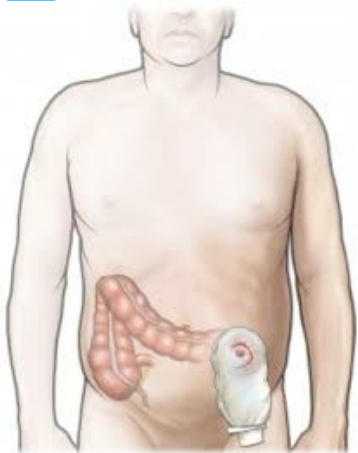
## **Durante as 4 semanas passadas:**

	<b>Nada</b>	<b>Um pouco</b>	<b>Bastante</b>	<b>Muito</b>
48. Esteve preocupada de que as relações sexuais pudessem ser dolorosas?	1	2	3	4
49. Teve relações sexuais?	1	2	3	4

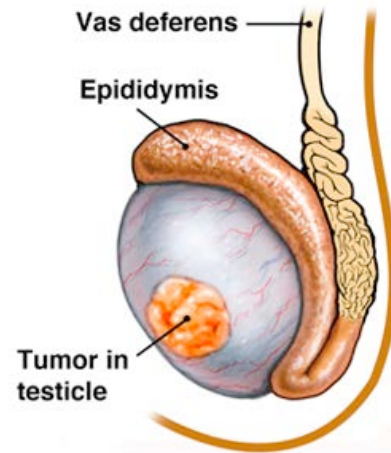
## **Responda a estas perguntas apenas se tiver tido relações sexuais durante as últimas 4 semanas**

	<b>Nada</b>	<b>Um pouco</b>	<b>Bastante</b>	<b>Muito</b>
50. Tem sentido a vagina seca durante a relação sexual?	1	2	3	4
51. Teve algum problema por estar sentindo sua vagina mais curta?	1	2	3	4
52. Teve algum problema por estar sentindo sua vagina mais apertada?	1	2	3	4
53. Teve algum problema de dor durante a relação sexual?	1	2	3	4
54. Sentiu prazer nas relações sexuais?	1	2	3	4

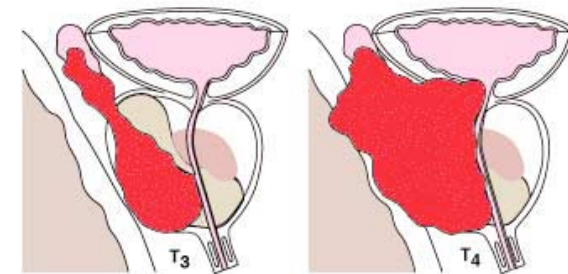
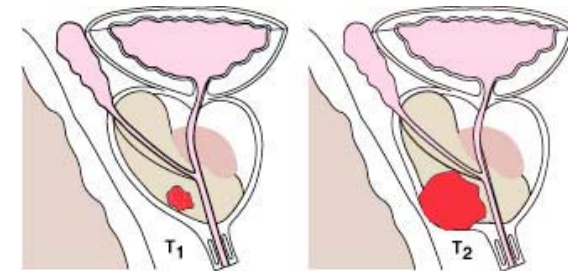
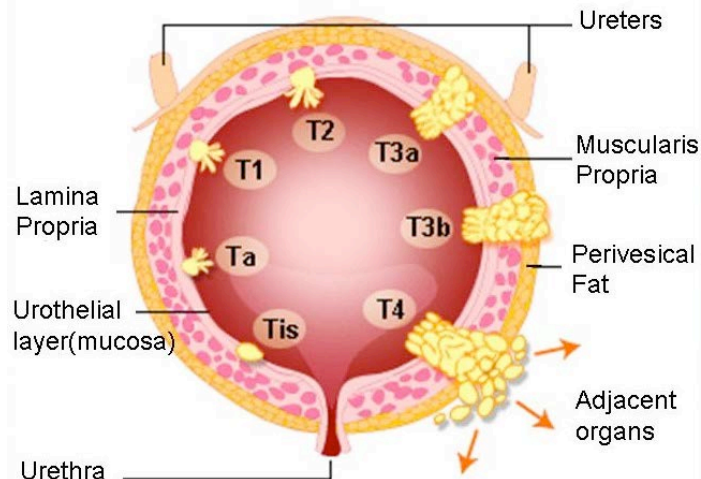
# O Cancro: Implicações na QoL



Colostomy pouch



## BLADDER CANCER STAGING (TNM)



Autoimagem Corporal

# O Cancro: Implicações na QoL Sexual



## O CÉREBRO DO HOMEM

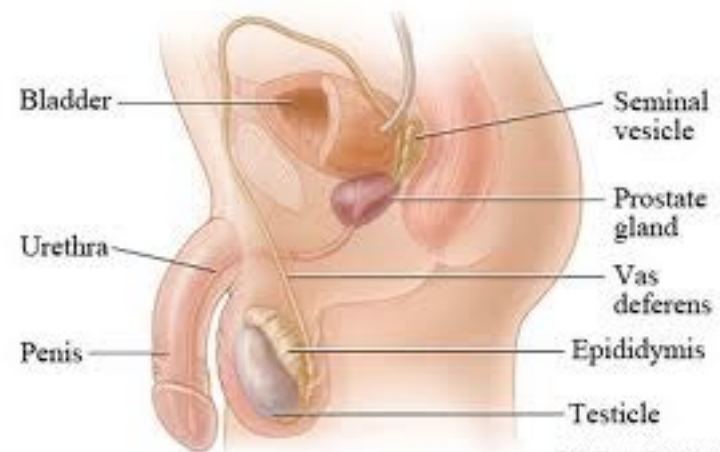


PS: Não foi possível desenhar a glândula responsável para ouvir o choro dos bebés durante a noite, devido à mesma ser demasiadamente pequena e só possível ser vista por um microscópio electrónico.

# O Cancro: Implicações na QoL Sexual



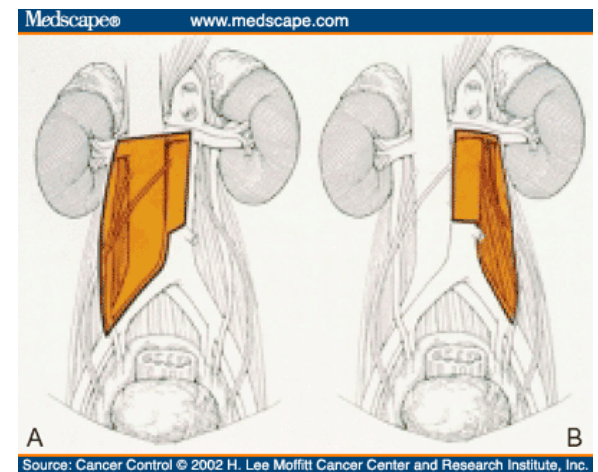
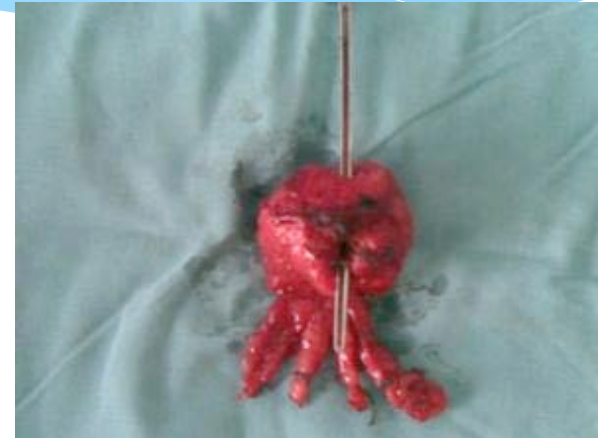
- \* Labilidade emocional
- \* Dor e fadiga
- \* *Lower Urinary Tract Symptoms*
- \* Disfunção erétil psicogénica e Ansiedade de desempenho
- \* Disfunção erétil orgânica
- \* Doença de Peyronie (CaP)
- \* Redução peniana
- \* Dispareunia
- \* Dor ejaculatória
- \* Amputação peniana
- \* Hipogonadismo
- \* Redução da líbido
- \* Hematúria e Hemospermia
- \* Incontinência urinária



# O Cancro: Implicações na QoL Reprodutiva



- \* Anejaculação
- \* Ejaculação retrógrada (RPLND)
- \* Infertilidade obstrutiva
- \* Infertilidade testicular temporária
- \* Infertilidade testicular permanente



# O Cancro: Minimização do Impacto na QoL

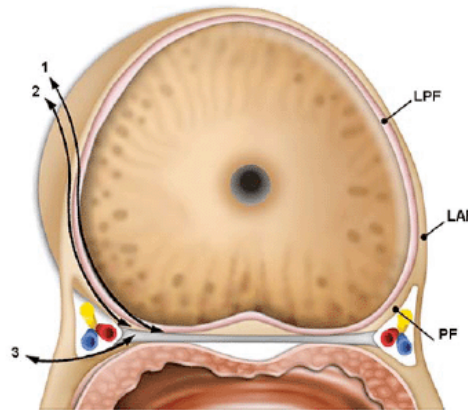


Figure 4 – Neurovascular bundle sparing.





# O Cancro: O Futuro?



- \* Meados do Séc. XX → Cancro = fatalidade
- \* Século XXI → Cancro = doença crónica (efeitos negativos na QoL)
- \* Terapêuticas minimamente invasivas e menos mutiladoras
- \* Seleção mais criteriosa dos doentes
- \* Terapêuticas dirigidas
- \* Controlo oncológico vs. efeitos adversos
- \* Maior consideração pela qualidade de vida
- \* Abordagem holística do doente oncológico
- \* **Futuro?** → Terapêuticas individualizadas, manipulação genética, ...



