


Abordagem Clínica e Laboratorial Fator Feminino



Jayson William Meyer

Unidade de Medicina da Reprodução do CHCB

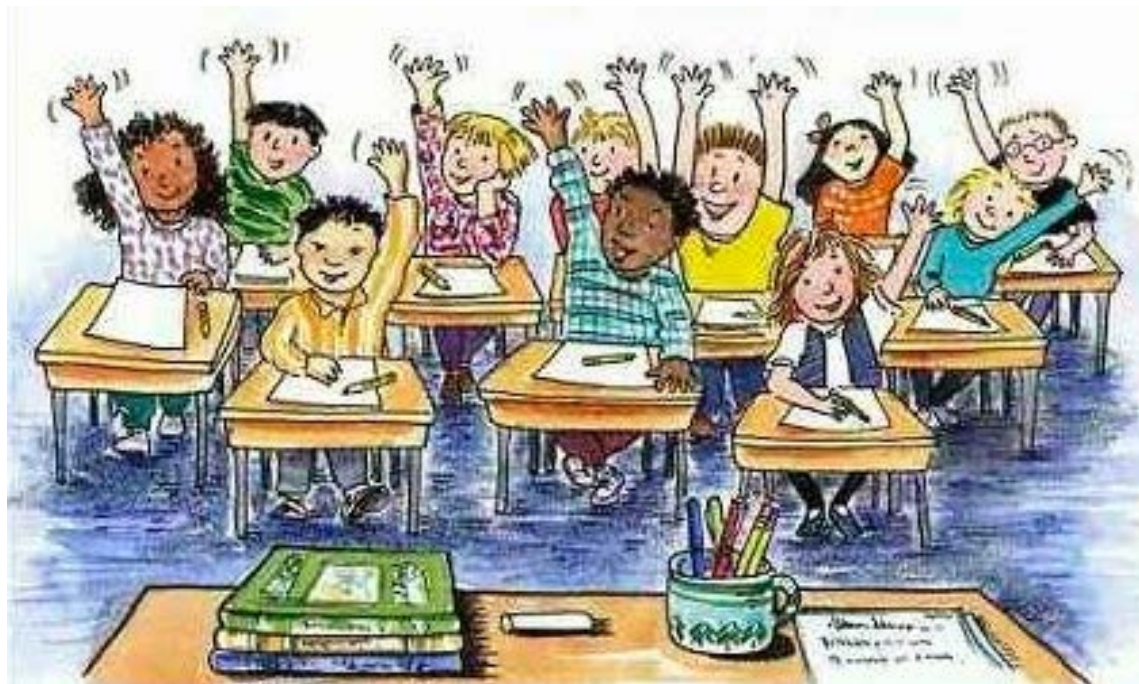
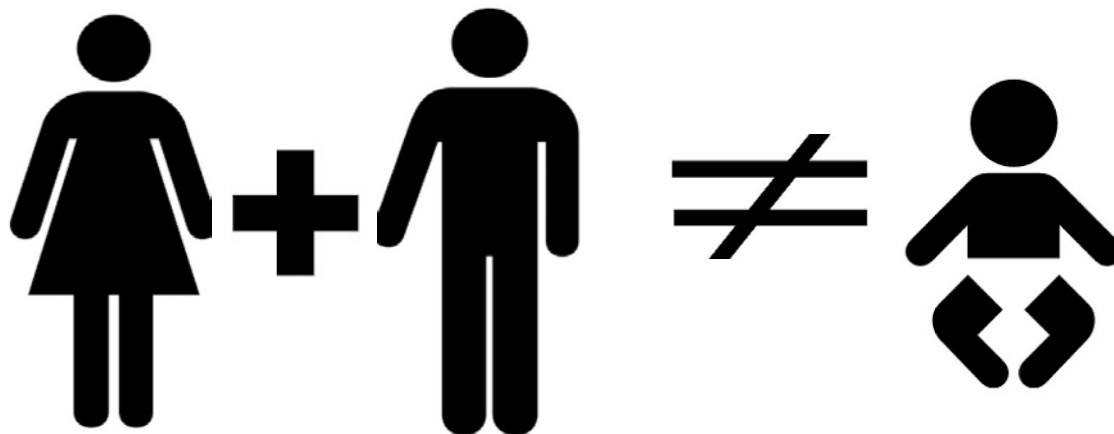
Serviço de Obstetrícia e Ginecologia do CHCB

Faculdade de Ciências da Saúde – Universidade da Beira Interior

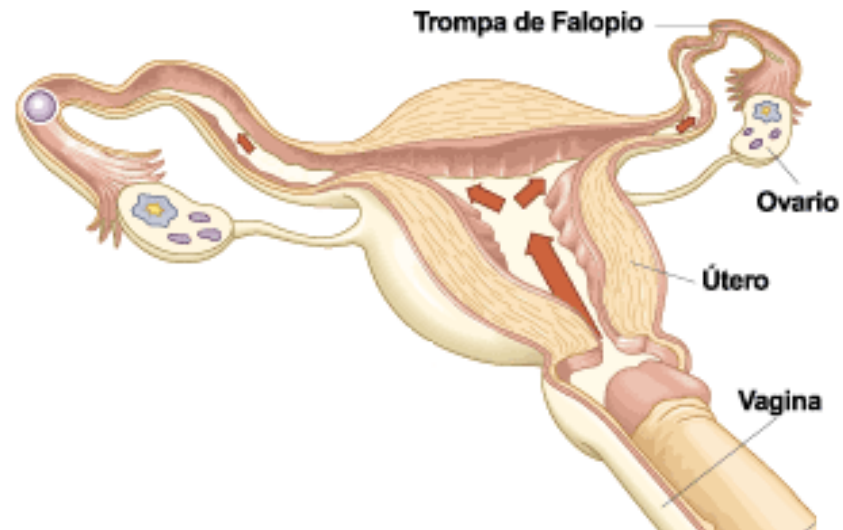
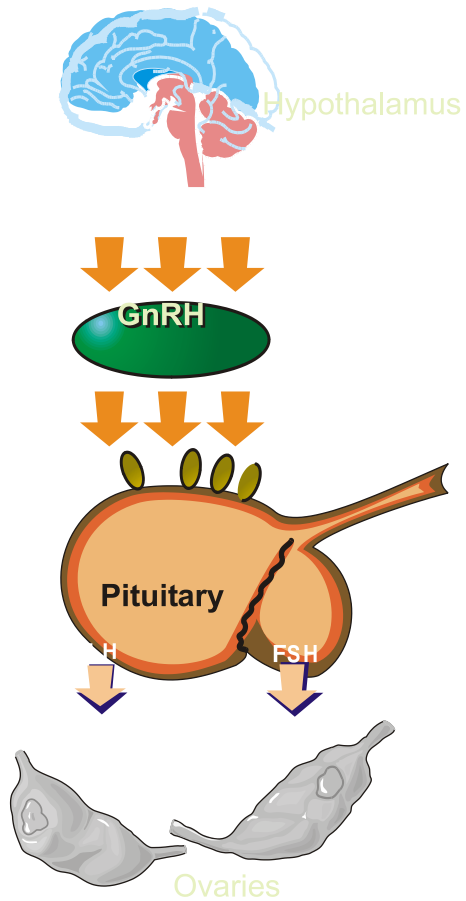
Factor Feminino

- Contexto
- Causas mais frequentes
- Protocolo da UMR-CHCB
- Considerações Finais





Estrutura

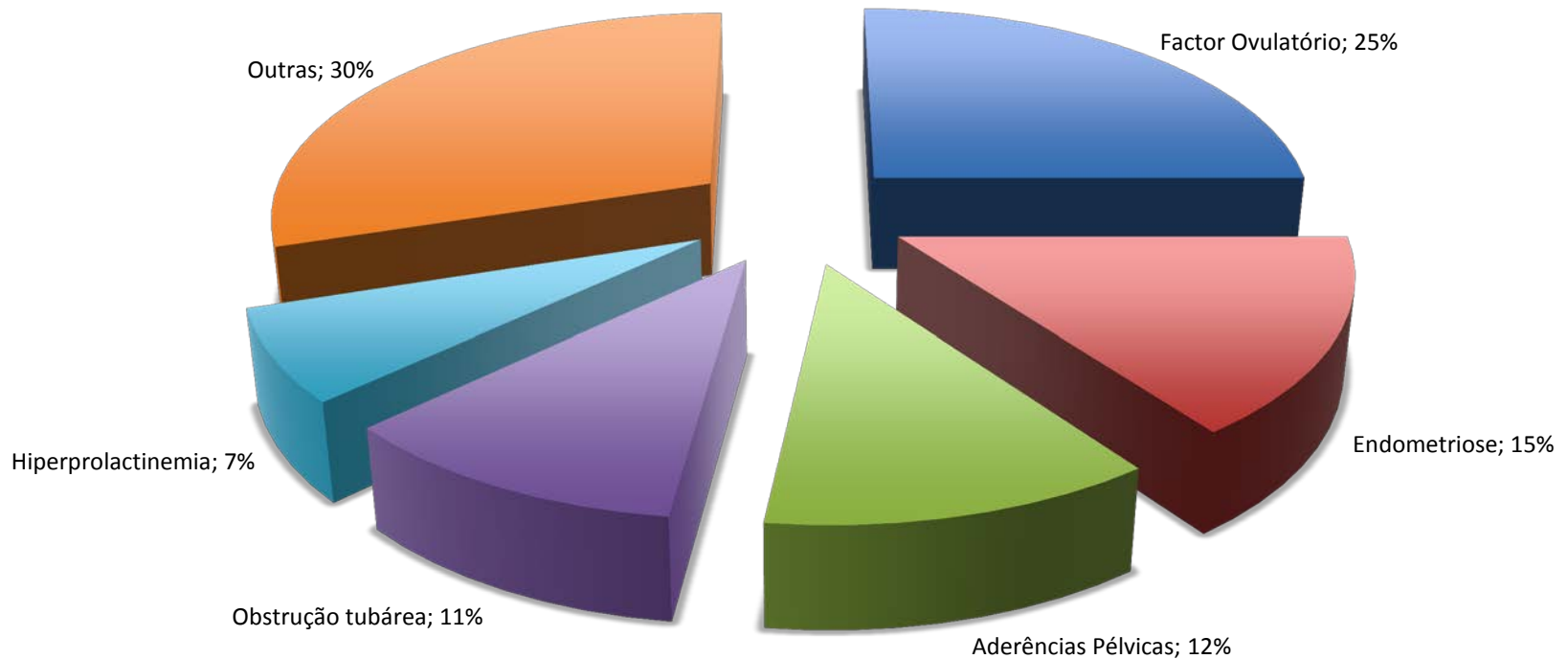




Estudo da MULHER

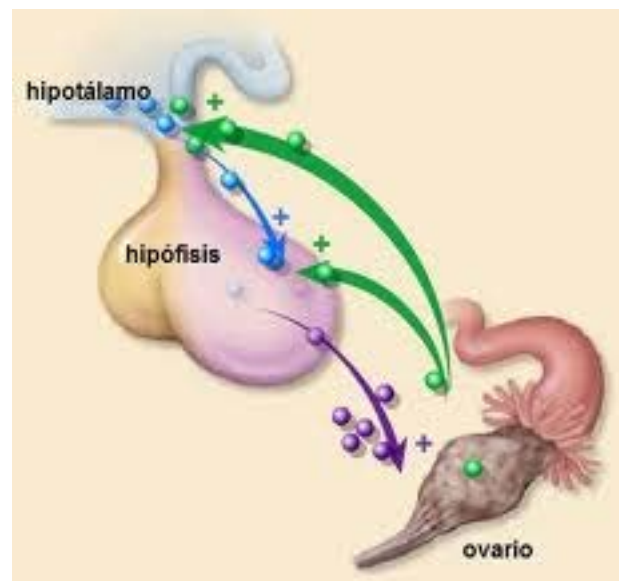
- EXISTE OVULAÇÃO?
- EXISTE INTEGRIDADE ANATÔMICA E FUNCIONAL DO ÚTERO E TROMPAS?
- EXISTE PENETRAÇÃO NORMAL DO ÓVULO PELO ESPERMATOZÓIDE??

Factor Feminino



Factor Ovulatório

- Síndrome dos ovários poliquísticos
- Hiperprolactinemia
- Disfunções da tireóide
- Falência ovariana
- Outras



Factor Ovulatório

Síndrome dos Ovários Poliquísticos

- 5-10% das mulheres em idade fértil
- Obesidade
- Alterações menstruais (oligomenorréia)
- Hiperandrogenismo
- Infertilidade
- Aumento da resistência a insulina



Factor Ovulatório

Síndrome dos Ovários Poliquísticos

PERFIL ANALÍTICO

- Relação FSH/LH
- Androgênios
- Hiperinsulinemia
- Estrona aumentada (Androstenediona)
- Estradiol normal – Hiperestrogenismo
- MULTIFATORIAL E MULTIDISCIPLINAR

Endometriose

- Dispareunia
- Dismenorréia
- Alterações intestinais cíclicas
- Alterações urinárias cíclicas
- Dor pélvica crónica
- Infertilidade
- CA-125



Endometriose

- Afeta gametas e embriões
- Permeabilidade tubárea
- Transporte do embrião
- Endométrio eutópico
- Outros

Aderências pélvicas

- Endometriose
- Cirurgias prévias
- Infecções (DIP)

Infecções

- Secreção vaginal
 - Trichomonas
 - Fungos
 - Micoplasma
 - Ureaplama
 - Gonococos
 - Clamídia



Clamídia



- Salpingites
- Expressão de citocinas
- Aderências

Requisição de Análises

PROTOCOLO UMR-CHCB

- Citologia
- Cultura de secreção vaginal
- Sorologias
- FSH, LH, ESTRADIOL (3o dia do ciclo)
- TSH, T4 livre, PROLACTINA

A critério:

- CA125
- PROGESTERONA (21o dia do ciclo)
- DHEA, TESTOSTERONA, S-DHEA

Orientações

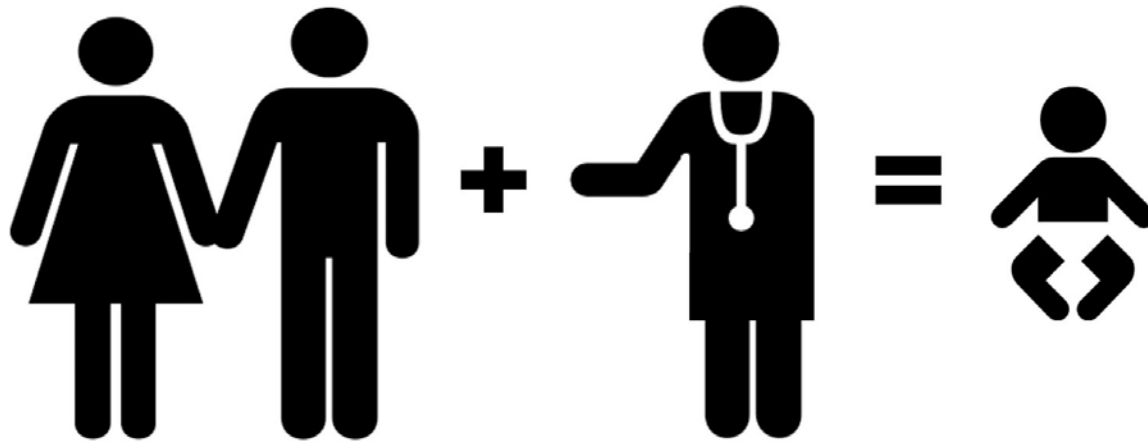
PROTOCOLO UMR-CHCB

- Controle de peso e hábitos saudáveis
- Atividade sexual
- Medicações
 - Metformina

J Clin Endocrinol Metab. 2012 May;97(5):1492-500
 - Vitaminas (C e E)

Cent Eur J Public Health. 2003 Jun;11(2):63-7
 - Ácido Fólico
- Programação dos exames de imagem

Considerações Finais



OBRIGADO

